

# RANDONNEE A SAINT-VALERY-EN-CAUX

Mise en écho littéraire

Niveau 1

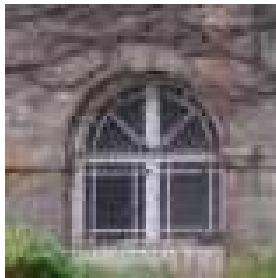
## OU SOMMES-NOUS ? D'où viennent ces détails ?



**MAIRIE**



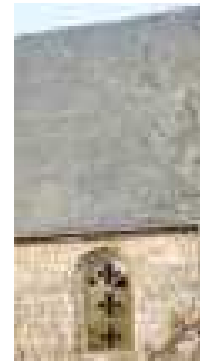
**COUVENT  
DES PENITENTS**



**EGLISE  
NOTRE DAME  
DE BON PORT**



**MAISON HENRI 4**



# RANDONNEE A SAINT-VALERY-EN-CAUX

## Mise en écho littéraire

Niveau 2

### De quel quartier s'agit-il ?

Ce quartier fut préservé lors des bombardements de la seconde Guerre Mondiale. Les habitations sont pour la plupart d'anciennes maisons de pêcheurs, construites en silex et briquettes.

Il part du port pour arriver au Couvent des Pénitents en suivant une rue montante.



Le couvent des Pénitents surplombe le quartier.

Fondé en 1623, ce couvent franciscain était appelé à l'origine Couvent de Notre-Dame-de-Bon-Secours. Les moines avaient pour mission essentielle de mettre dans le droit chemin les marins de St Valéry-en-Caux.

Le cloître en grès, composé de 14 arches, date du début du XVIIe siècle tandis que la chapelle est légèrement postérieure : milieu du XVIIe.

C'est là qu'à la Révolution se trouvait le siège du Club des Jacobins.

Ensuite cela devint l'écurie d'une caserne ce qui entraîna la disparition des richesses accumulées grâce aux dons des armateurs.

En 1870, le couvent servit d'hospice.

