

Année scolaire 2015/2016	Parcours lecture CP - CE1 LE LIVRE DANS LE LIVRE	Circonscriptions de l'ASH, Darnétal, Dieppe Est, Dieppe Ouest, Eu, Maromme, Saint-Valery-en-Caux
-----------------------------	---	--

CE QUE LISENT LES ANIMAUX avant de dormir
Semaine 3 : Question/Réponse



A. Questions sur les caractéristiques morphologiques des animaux

1) Pourquoi n'est-il pas facile de lire pour les girafes?



La girafe est l'animal vivant, le plus grand en hauteur. Elle peut, grâce à son cou tout en longueur, atteindre de 3,80 m à 4,70 m de haut et de 4,90 m à 6,10 m pour les mâles.

Elle est plus grande que trois hommes qui feraient une pyramide. Cela lui permet d'aller brouter la cime des arbres entre 2 et 6 mètres de haut. Malgré les apparences, le cou ne comporte que sept vertèbres, comme celui de l'homme.

2) Pourquoi le kangourou n'aime-t-il que les livres de poche ?



Les kangourous sont caractérisés par de grands membres postérieurs, par leur très bonne adaptation, par leurs grands sauts et par une poche abdominale (ou [poche marsupiale](#)) qui abrite le petit du kangourou.

3) Pourquoi la taupe a-t-elle besoin de lunettes pour lire ?



Morphologie :

Longueur tête et corps : 11 à 16 cm, longueur de la queue 2 à 4 cm

Poids : 60 à 130g

Pelage : variant du noir au gris

Corps fusiforme sans cou, yeux et oreilles minuscules.

Dents petites et pointues

Pattes antérieures très développées et équipées de fortes griffes en forme de pelle

4) Pourquoi les caméléons choisissent-ils toujours des livres à colorier ?



Les caméléons sont également connus pour leurs couleurs variées et surtout la capacité chez certaines espèces à en changer rapidement. Cette capacité est due à la présence de chromatophores, cellules de peau dotées de pigments colorés. Il en existe de quatre types : noir, bleu, rouge et jaune.

5) Pourquoi le ver luisant peut-il lire toute la nuit ?



Malgré son nom, le **Lampyre** ou **ver luisant**, n'est pas un ver, il s'apparente aux Lucioles. Ce sont les femelles du Lampyre que l'on trouve très facilement, les nuits d'été, grâce à leur postérieur lumineux. Elles mesurent environ 1,5 à 3 cm. Leur corps est ovale, segmenté, mou et aplati, dans les tons bruns. C'est à cet aspect larvaire que l'on doit l'appellation de « ver » luisant.

B. Questions sur les références littéraires

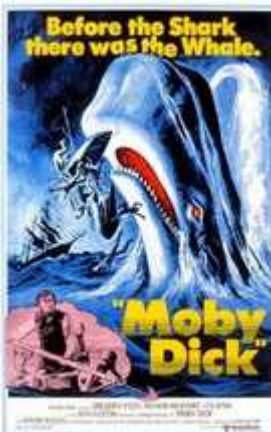
Sous chaque nom d'animal indique la lettre qui correspond au type d'écrit qui lui est associé dans l'histoire.

Le loup	Les crapauds	L'agneau	Le cheval	Les baleines

A



B



C



D



E

